



TABLES HYDRAULIQUE MANUEL D'UTILISATION

DES SOLUTIONS SUR MESURE POUR UNE PRODUCTIVITÉ ACCRUE

Des produits de qualité issus
des dernières avancées
technologiques

Des équipements ergonomiques
et sécuritaires répondant aux
normes élevées de l'industrie

Conception et fabrication
d'équipements de levage



Installation

Inspection : Dès réception de la marchandise, vérifier tout dommage possible sur la table pouvant avoir été produit durant le transport.

Ceci implique : - raccordements électrique
- raccordements hydraulique
- fuites d'huile (**Huile utilisée : huile hydraulique 32**)
- métal craqué

Installation : La table doit être installée au niveau sur un plancher solide. S'assurer d'avoir le bon courant en alimentation. Il est aussi très important de faire attention lors du déménagement de la table pour ne pas l'endommager.

Test : Vérifier le bon fonctionnement de la table après l'installation, sans mettre de poids sur la table avant l'utilisation permanente.

Opération : La majorité des tables hydraulique sont contrôlées soit; manuellement (contrôle bouton poussoir) ou par contrôle au pied. Lorsque vous appuyez pour faire monter la table, vous donnez automatiquement du courant au moteur qui active la pompe jusqu'à sa limite. Dès que la limite est atteinte vous devez cesser d'appuyer sur le contrôle de monter afin d'éviter d'endommager le moteur et/ ou la pompe. Quand vous descendez la table en appuyant sur le bouton de descente, ceci a pour conséquence de faire ouvrir une valve électrique qui laisse descendre la table (sans activé le moteur) car la pompe est simple action. Cette opération nécessite quand même du courant à la valve. Vous noterez que chaque table est aussi équipée d'une valve de contrôle de descente (voir dessin) laquelle sert à ajuster la vitesse de descente selon la charge pour votre protection.

N.B. : Il est très important de ne pas mettre sur la table une charge supérieure à la limite permise tel qu'affiché sur chaque table. De plus, toute charge doit être centrée sur la table et non positionnée d'un seul côté ou encore à une seule extrémité car la table n'est pas conçue pour cela.

Problèmes techniques

Veillez vous référer au point indiqué ci-dessous si vous éprouvez des problèmes avec votre table hydraulique.

Problèmes	Cause possibles
La table ne lève pas (pompe ou moteur ne fonctionne pas)	Moteur n'est pas raccordé ➤ Raccorder le moteur Le voltage n'est pas adéquat ➤ Vérifier le voltage
La table ne lève pas (moteur fonctionne)	Poids trop lourd pour la capacité de la table ➤ Ne pas excéder la charge maximum Manque d'huile au réservoir ➤ Le niveau du réservoir doit être à 75% de sa capacité quand la table est fermée. (Ajouter de l'huile si nécessaire) Valve électrique de descente restée en position ouverte ➤ S'assurer que celle-ci est en position fermée et fonctionne proprement Fuite d'huile ➤ Réparer toute fuite immédiatement avant l'utilisation
La table lève mais ne garde pas sa charge (redescend seule)	Fuite d'huile aux boyaux ou à la pompe ➤ Réparer fuite Valve électrique de descente défectueuse ➤ Remplacer Fuite d'huile au cylindre ➤ Remplacer ou réparer
La table ne descend pas	Pas de courant à la valve électrique de descente ➤ Voir raccord électrique Valve de descente défectueuse ➤ Changer la valve
La table semble monter par coup (de façon constante)	Il y a de l'air dans le système ➤ Faire monter et descendre la table 4 à 5 fois afin d'enlever l'air dans le système; cet air s'évacue par elle-même par le bouchon du réservoir qui est ventilé

Entretien et maintenance

Toutes les tables hydrauliques IDL sont conçues pour un minimum d'entretien. Toutefois nous vous suggérons de faire une vérification régulière de la table pour s'assurer de bon fonctionnement de celle-ci.

À faire : Graissage des godets graisseux aux points d'attaches des cylindres périodiquement selon l'utilisation.

À vérifier : Niveau d'huile du réservoir
Toutes fuites d'huile aux raccords ou aux cylindres
Tout les fils électrique d'alimentation
Oilite bushing

N.B. : Chaque fois que vous effectuez l'entretien ou la vérification de la table hydraulique celle-ci doit être en position fermée pour éviter tout accident. Le dessus de la table n'est pas attaché à une extrémité et peut être levé de façon sécuritaire pour toute manœuvre d'entretien de la table.

Garantie

Pour une période d'une année à partir de la date de l'achat, **Les Industries Daniel Labonté Ltée.** remplacera par l'entremise de son distributeur, ceci sans frais et après vérification par **Les Industries Daniel Labonté Ltée.** toutes pièces défectueuses de par sa fabrication ou assemblage.

Une autorisation doit être obtenue avant de procéder à une réclamation. **Les frais de transport** de pièces ou composantes soumises en réclamation sont sous la **responsabilité de l'acheteur.** Une preuve d'achat sera exigée pour toute réclamation.

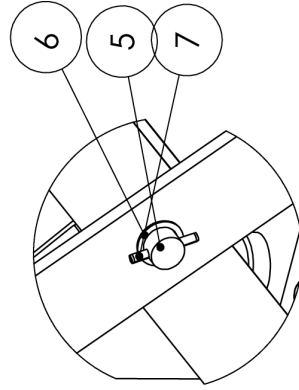
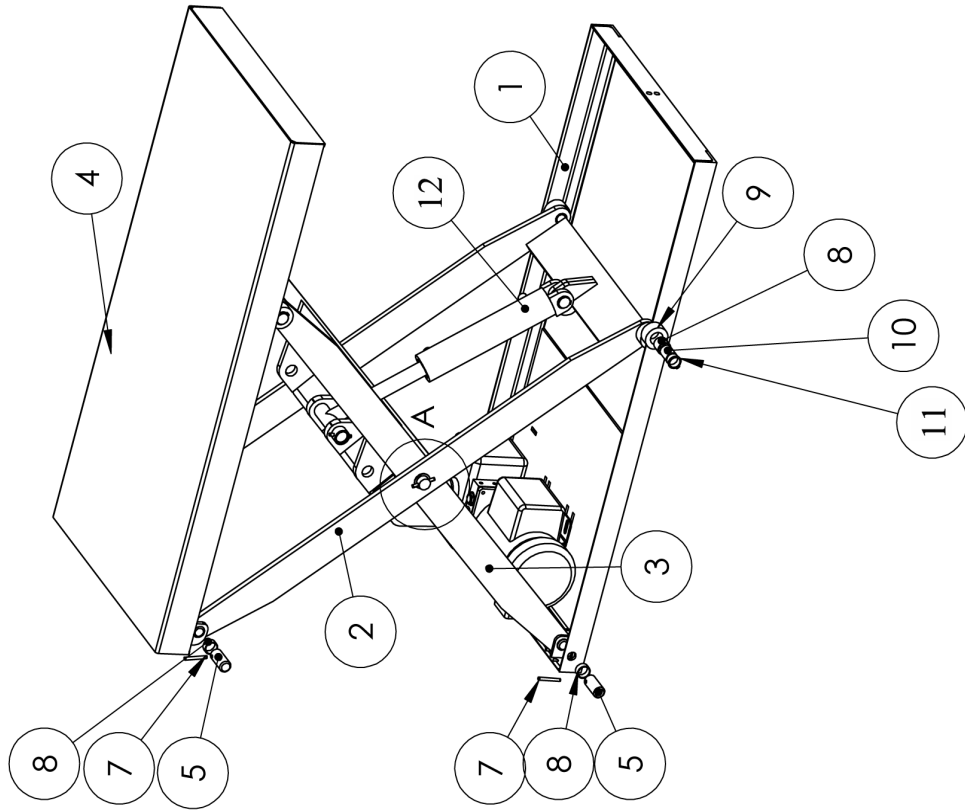
Cette garantie ne couvre ni les dommages résultant d'un usage abusif, mauvais entretien ni l'usure normal. Elle ne couvre pas toute modification ou transformation effectué sur le produit sauf s'il y a consentement écrit de **Les Industries Daniel Labonté Ltée.**

Les moteurs électriques sont couverts par la garantie du fabricant d'origine et doivent être envoyés par l'acheteur au représentant autorisé de ce dernier pour réparation.

Limite de responsabilité

Les Industries Daniel Labonté Ltée. et ses distributeurs ne peuvent être tenus responsables pour les dommages accidentels ou consécutifs ou entraînant des pertes commerciales ou toutes autres pertes ou dommages qui n'ont pas été mentionnés ci-dessus.

No.	NUMERO DE PIECE	DESCRIPTION	QTE
1	LT01-100	Base assemblée	1
2	LT01-200	Ciseaux extérieurs assemblés	1
3	LT01-300	Ciseaux intérieurs assemblés	1
4	LT02-400	Plateau assemblé	1
5	LT01-308-001	Tige 1" x 2-1/2"	6
6	MB1X11/2,14G	Machinery bushing 1 x 1-1/2	2
7	SP142	Spring pin 1/4 x 2	6
8	SS3236-12	Oilite bushing 1 x 1-1/8 x 3/4	10
9	LT01-306	Roulettes 2" x 1"	4
10	LT01-307	Tige pour roulette 1" x 1-1/4"	4
11	SR1400-100	Snap ring	4
12	DSA2.0-7.75	Cylindre 2" x 7.75"	1



DÉTAIL A
ECHELLE 1 : 5

Industries
Daniel
Labonté
1178, Lussier
St-Dominique (Qc)
J0H 1L0
Tél: (450) 771-2202
Fax: (450) 773-2046
info@idltee.com

TITRE:

LT01

No. DE PLAN

ECHELLE: 1:20

2014-09-23

FEUILLE 1 DE 1

1

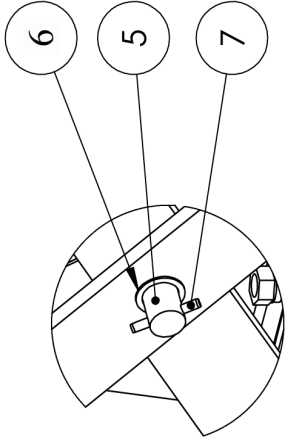
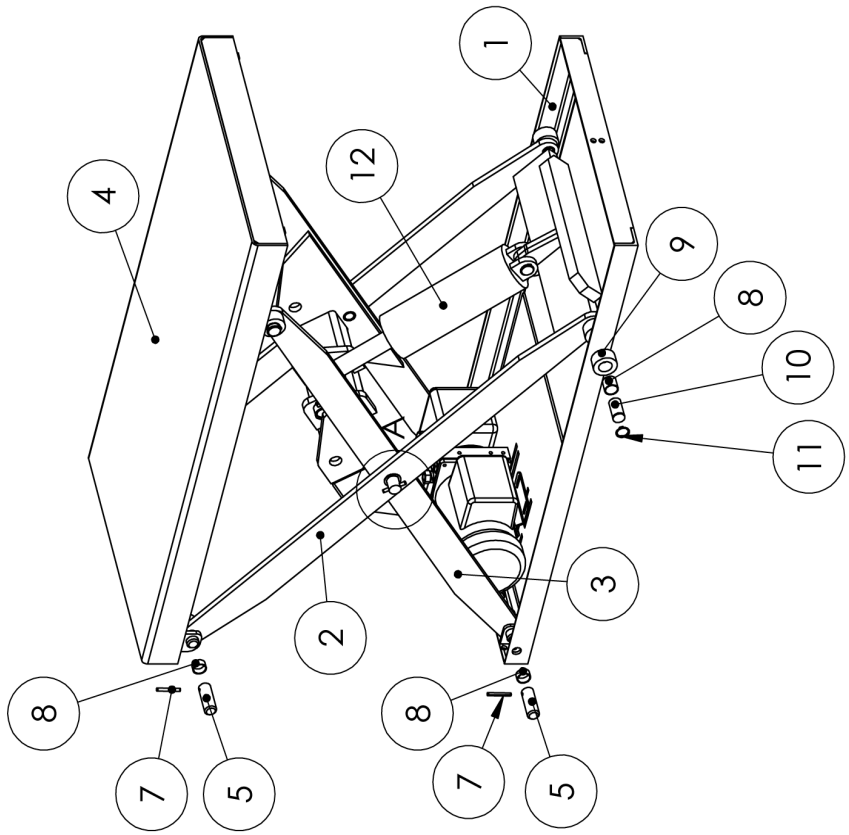
2

3

4

5

No.	NUMERO DE PIECE	DESCRIPTION	QTE
1	LT01-100	Base assemblée	1
2	LT02-200	Ciseaux extérieurs assemblés	1
3	LT02-300	Ciseaux intérieurs assemblés	1
4	LT02-400	Plateau assemblé	1
5	LT01-308-001	Tige 1" x 2-1/2"	6
6	MB1X11/2,14G	Machinery bushing 1 x 1-1/2	2
7	SP142	Spring pin 1/4 x 2	6
7	SS3236-12	Oilite bushing 1 x 1-1/8 x 3/4	10
9	LT01-306	Roulettes 2" x 1"	4
10	LT01-307	Tige pour roulette 1" x 1-1/4"	4
11	SR1400-100	Snap ring	4
12	DSA3.5-7.75	Cylindre 3.5" x 7.75"	1

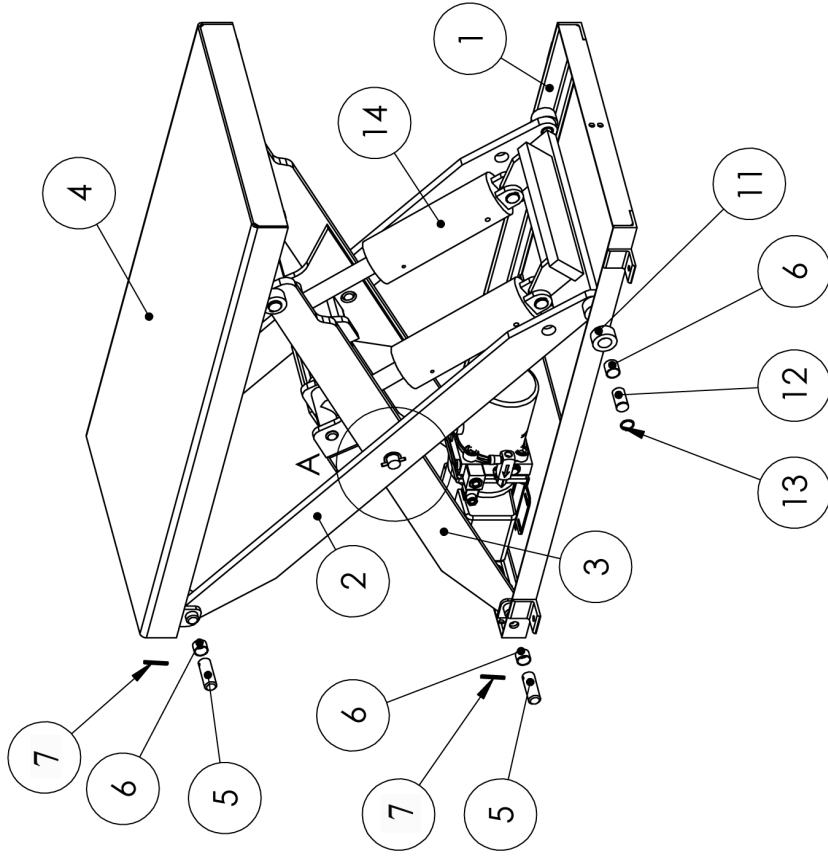


DÉTAIL A
ECHELLE 1 : 5

Industries
Daniel
Labonté
1178, Lussier
St-Dominique (Qc)
J0H 1L0
Tél: (450) 771-2202
Fax: (450) 773-2046
info@idltee.com

TITRE:	LT02
No. DE PLAN	
ECHELLE: 1:20	2014-09-24
	FEUILLE 1 DE 1

No	NUMERO DE PIECE	DESCRIPTION	QTE
1	LT01-100	Base assemblée	1
2	LT03-200	Ciseaux extérieurs assemblés	1
3	LT03-300	Ciseaux intérieurs assemblés	1
4	LT02-400	Plateau assemblé	1
5	LT01-308-001	Tige 1" x 2-1/2"	4
6	SS3236-12	Oilite bushing 1 x 1-1/8 x 3/4	8
7	SP142	Spring pin 1/4 x 2	4
8	LT03-305-001	Tige 1/4" x 2-1/2"	2
9	MB114X178,14G	Machinery bushing 1-1/4 x 1-7/8	2
10	SP1421/2	Spring pin 1/4 x 2-1/2	2
11	LT01-306	Roulettes 2" x 1"	4
12	LT01-307	Tige pour roulette 1" x 1-1/4"	4
13	SRI400-100	Snap ring	4
14	DSA3.5-7.75	Cylindre 3.5" x 7.75	2



DÉTAIL A
ECHELLE 2 : 15

Industries
Daniel
Labonté
1178, Lussier
St-Dominique (Qc)
J0H 1L0
Tél: (450) 771-2202
Fax: (450) 773-2046
info@idltee.com

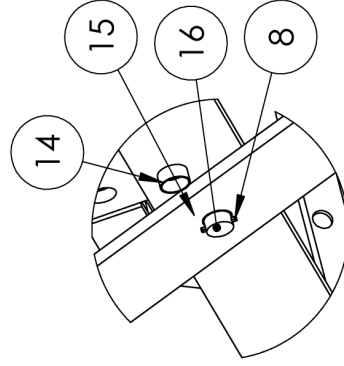
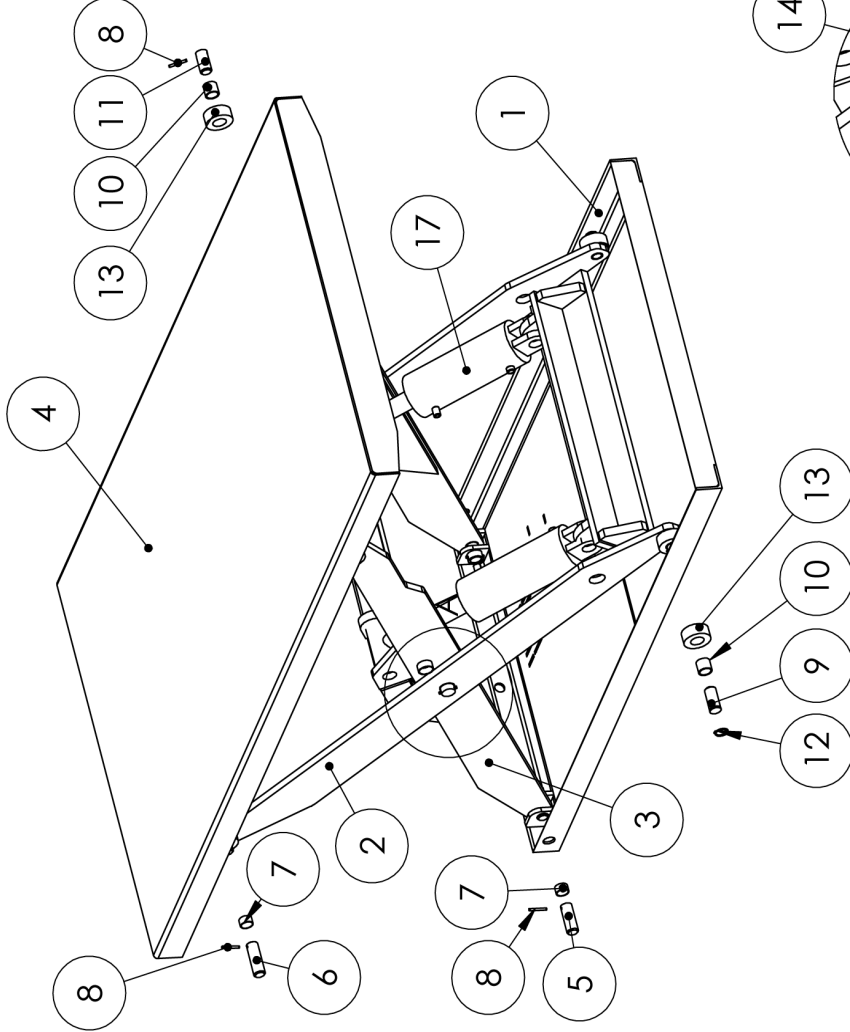
TITRE:

LT03

No. DE PLAN

ECHELLE: 1:20	2014-09-24	FEUILLE 1 DE 1
---------------	------------	----------------

No.	NUMERO DE PIECE	DESCRIPTION	QTE
1	LT04-100	Base assemblée	1
2	LT04-200	Ciseaux extérieurs assemblés	1
3	LT04-300	Ciseaux intérieurs assemblés	1
4	LT04-400	Plateau assemblé	1
5	LT04-107	Tige 1-1/2"	2
6	LT04-409	Tige 1-1/4 x 3-7/8	2
7	20DU12	Garmax 1-1/4 x 3/4	4
8	SP142	Spring pin 1/4" x 2"	8
9	LT04-205	Tige pour roulette 1-1/4"	2
10	SS4048-20	Oilite bushing 1-1/4" x 1-1/2" x 1-1/4"	4
11	LT04-307	Tige pour roulette 1-1/4"	2
12	SR1400-125	Snap ring 1-1/4"	2
13	LT04-206AL	Roulette 3" x 1-1/4"	4
14	24DU16	Garmax 1-1/2" x 1"	2
15	LT04-304-314	Washer 3.5"	2
16	LT04-313	Tige 1-1/2" x 3-1/16"	2
17	AD4.5-10	Cylindre 4.5" x 10"	2



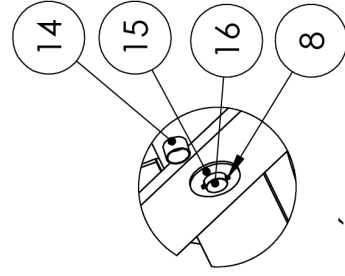
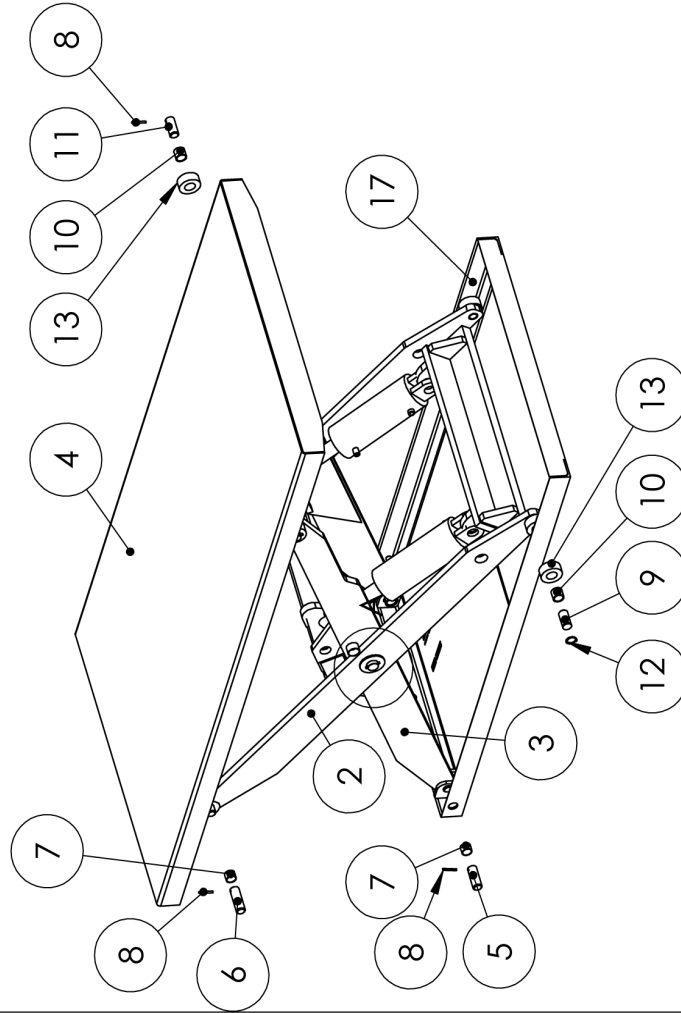
DÉTAIL A
ECHELLE 1 : 10

Industries
Dantiel

1178, Lussier
St-Dominique (Qc)
J0H 1L0
Téi: (450) 771-2202
Fax: (450) 773-2046
info@dilltee.com

TITRE:	LT04	
No. DE PLAN		
ECHELLE: 1:50	2014-09-25	FEUILLE 1 DE 1

No.	NUMERO DE PIECE	DESCRIPTION	QTE
1	LT04-100	Base assemblée	1
2	LT05-200	Ciseaux extérieurs assemblés	1
3	LT05-300	Ciseaux intérieurs assemblés	1
4	LT05-400	Plateau assemblé	1
5	LT04-107	Tige 1-1/2"	2
6	LT04-409	Tige 1-1/4" x 3-7/8"	2
7	20DU16	Garmax 1-1/4" x 1"	4
8	SP142	Spring pin 1/4" x 2"	8
9	LT04-205	Tige pour roulette 1-1/4"	2
10	SS4048-20	Oilite bushing 1-1/4" x 1-1/2" x 1-1/4"	4
11	LT04-307	Tige pour roulette 1-1/4"	2
12	SR1400-125	Snap ring 1-1/4"	2
13	LT04-206	Roulette 3" x 1-1/4"	4
14	24DU16	Garmax 1-1/2" x 1"	2
15	LT04-304-314	Washer 3.5"	2
16	LT05-313	Tige 1-1/2" x 3-1/16"	2
17	AD4.5-10	Cylindre 4.5" x 10"	2



DÉTAIL A
ECHELLE 2 : 25

Industries
Dantiel
Labonté
1178, Lussier
St-Dominique (Qc)
J0H 1L0
Tél: (450) 771-2202
Fax: (450) 773-2046
info@idltee.com

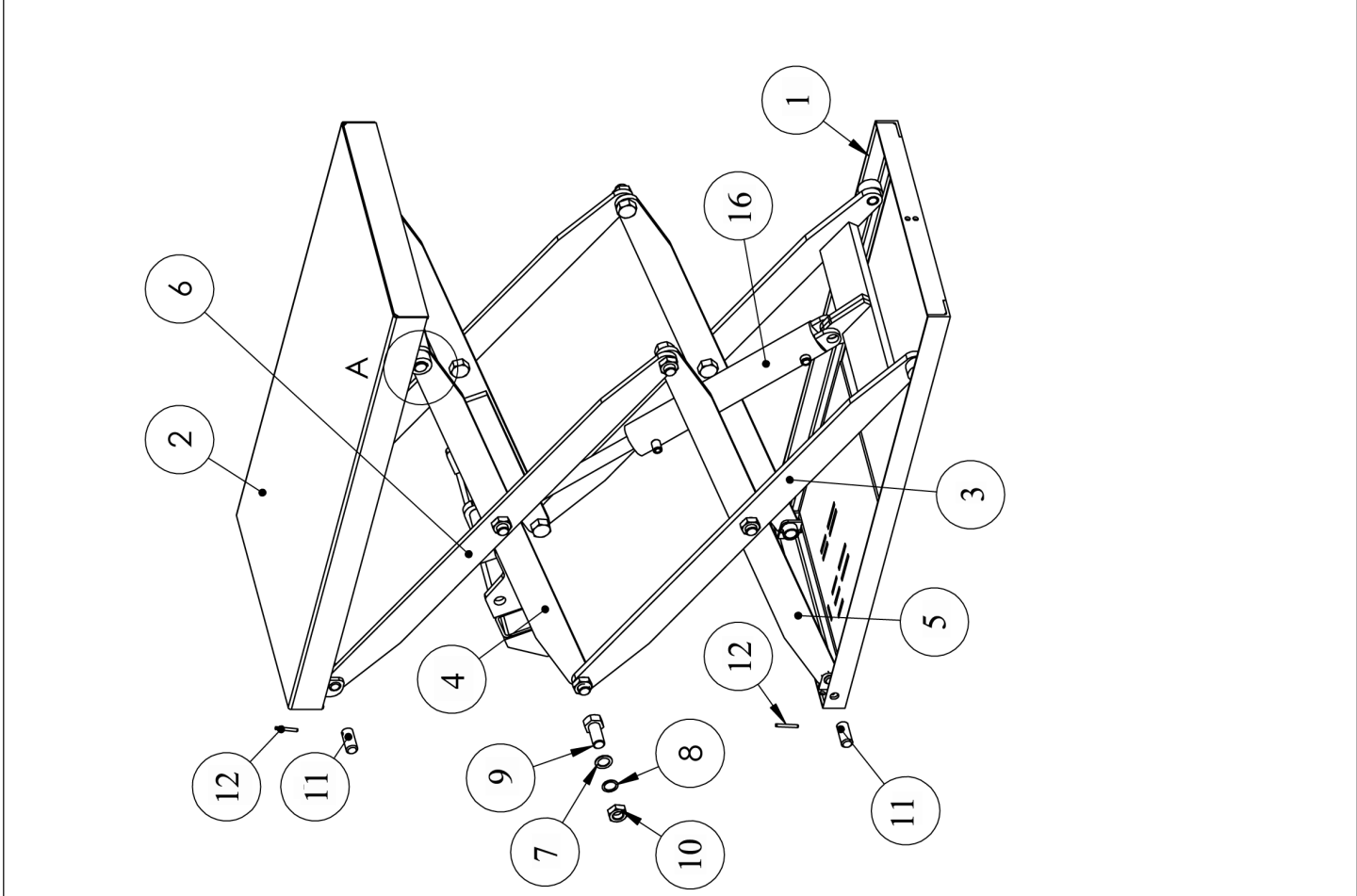
TITRE:

LT05

No. DE PLAN

ECHELLE: 1:50 2014-09-25 FEUILLE 1 DE 1

No.	NUMERO DE PIECE	DESCRIPTION	QTE
1	LT01-100	Base assemblée	1
2	LT02-400	Plateau assemblé	1
3	LT01DC-200	Ciseaux extérieurs assemblés	1
4	LT01DC-300	Ciseaux intérieurs assemblés	1
5	LT01DC-500	Ciseau intérieur du bas assemblé	2
6	LT01DC-600	Ciseau extérieur du haut assemblé	2
7	MB1X11/2,14G	Machinery bushing 1 x 1-1/2	8
8	W-152	Rondelle plate	8
9	Boulon 1"-8	Boulon 1"-8 x 3-1/4" Grade 2 coupé à 2-1/8"	8
10	Ecrous nylon 1"-8	Ecrous nylon 1"-8	8
11	LT01-308-001	Tige 1" x 2-1/2"	4
12	SP142	Spring pin 1/4 x 2	4
13	LT01-306	Roulettes 2" x 1"	4
14	LT01-307	Tige pour roulette 1" x 1-1/4"	4
15	SR1400-100	Snap ring	4
16	DSA2.5-19.25	Cylindre 2.5" x 19.25	1



DÉTAIL A
ECHELLE 2 : 15

1178, Lussier
St-Dominique (Qc)
J0H 1L0
Tél: (450) 771-2202
Fax: (450) 773-2046
info@idlfee.com

Industries
Danitel
Labonté
SINCE 1964

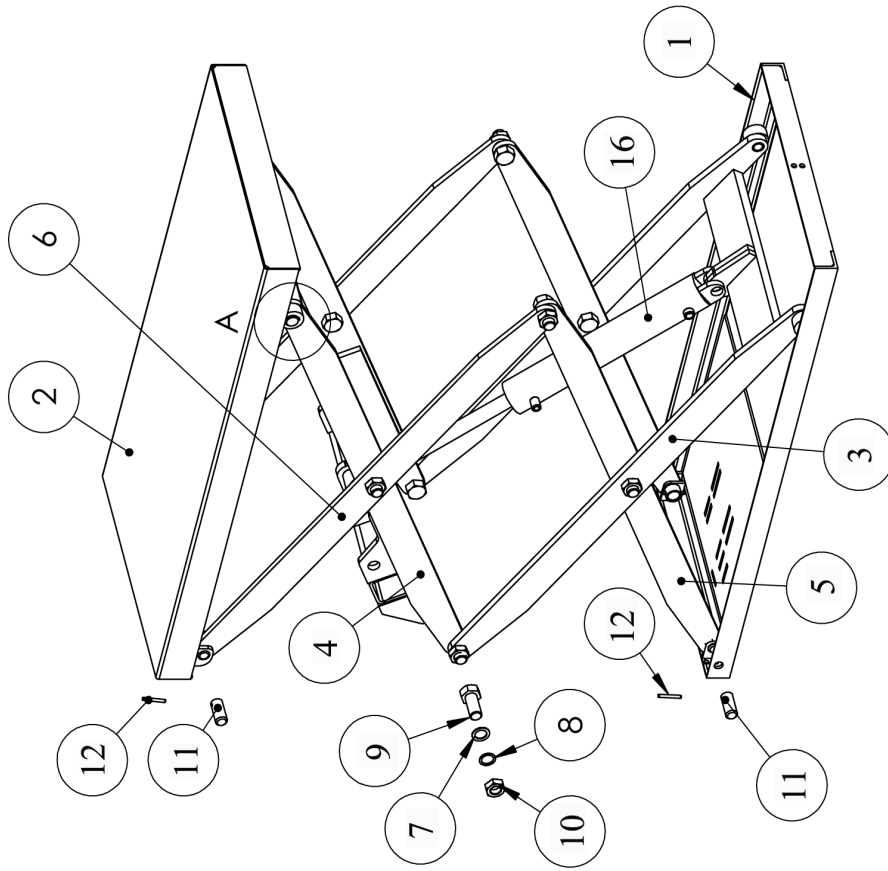
TITRE:
DC01

No. DE PLAN

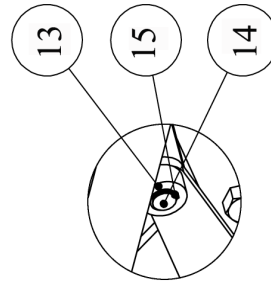
1178, Lussier
St-Dominique (Qc)
J0H 1L0
Tél: (450) 771-2202
Fax: (450) 773-2046
info@idlfee.com

ECHELLE: 1:20	2014-09-30	FEUILLE 1 DE 1
---------------	------------	----------------

No.	NUMERO DE PIECE	DESCRIPTION	QTE
1	LT01-100	Base assemblée	1
2	LT02-400	Plateau assemblé	1
3	LT02DC-200	Ciseaux extérieurs assemblés	1
4	LT02DC-300	Ciseaux intérieurs assemblés	1
5	LT02DC-500	Ciseau intérieur du bas assemblé	2
6	LT02DC-600	Ciseau extérieur du haut assemblé	2
7	MB1X11/2,14G	Machinery bushing 1 x 1-1/2	8
8	W-152	Rondelle plate	8
9	Boulon 1"-8	Boulon 1"-8 x 4" Grade 2 coupé à 2-7/8"	8
10	Ecrous nylon 1"-8	Ecrous nylon 1"-8	8
11	LT02-311	Tige d'assemblage	4
12	SP142	Spring pin 1/4 x 2	4
13	LT01-306	Roulettes 2" x 1"	4
14	LT01-307	Tige pour roulette 1" x 1-1/4"	4
15	SR1400-100	Snap ring	4
16	DSA2.5-19.25	Cylindre 2.5" x 17.7	1



DÉTAIL A
ECHELLE 2 : 15



Industries
Dentiel
Labonté
1178, Lussier
St-Dominique (Qc)
J0H 1L0
Tél: (450) 771-2202
Fax: (450) 773-2046
info@ldlfree.com

TITRE:

DC02

NO. DE PLAN

ECHELLE: 1:20

2014-09-30

FEUILLE 1 DE 1

2

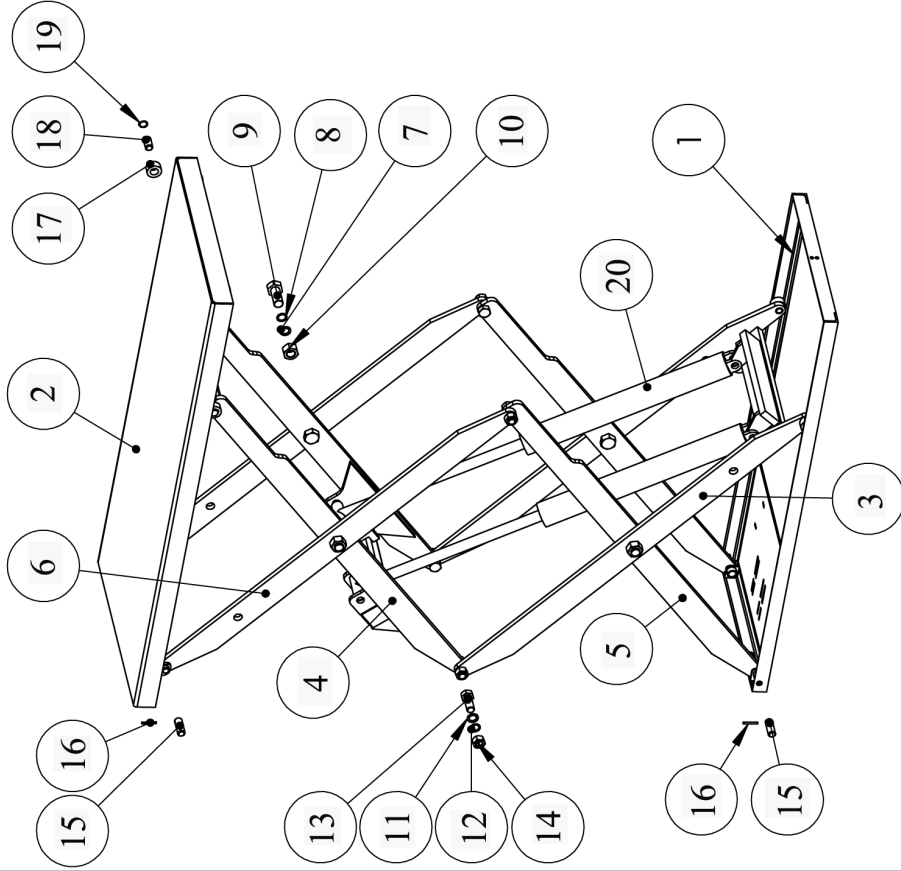
3

4

5

1

No.	NUMERO DE PIECE	DESCRIPTION	QTE
1	LT01-100	Base assemblée	1
2	LT02-400	Plateau assemblé	1
3	LT03DC-200	Ciseaux extérieurs assemblés	1
4	LT03DC-300	Ciseaux intérieurs assemblés	1
5	LT03DC-500	Ciseau inférieur du bas assemblé	2
6	LT03DC-600	Ciseau extérieur du haut assemblé	2
7	MB114X178,14G	Machinery bushing 1-1/4" x 1-7/8"	4
8	LT04-314	Rondelle d'usure	4
9	Boulon 1-1/4" -7	Boulon 1-1/4"-7 x 5-1/2" Grade 2 coupé à 3-1/2"	4
10	Ecrou nylon 1-1/4"-7	Ecrou 1-1/4"-7 nylon	4
11	MB1X11/2,14G	Machinery bushing 1 x 1-1/2	4
12	W-152	Rondelle plate	4
13	Boulon 1"-8	Boulon 1"-8 x 4" Grade 2 coupé à 2-7/8"	4
14	Ecrou nylon 1"-8	Ecrou 1"-8 nylon	4
15	LT03-407	Tige d'assemblage	4
16	SP142	Spring pin 1/4 x 2	4
17	LT03-205	Roulette 2" x 1"	4
18	LT03-204	Tige pour roulette	4
19	SR1400-100	Snap ring	4
20	DSA3.0-25	Cylindre 3.0-25	2



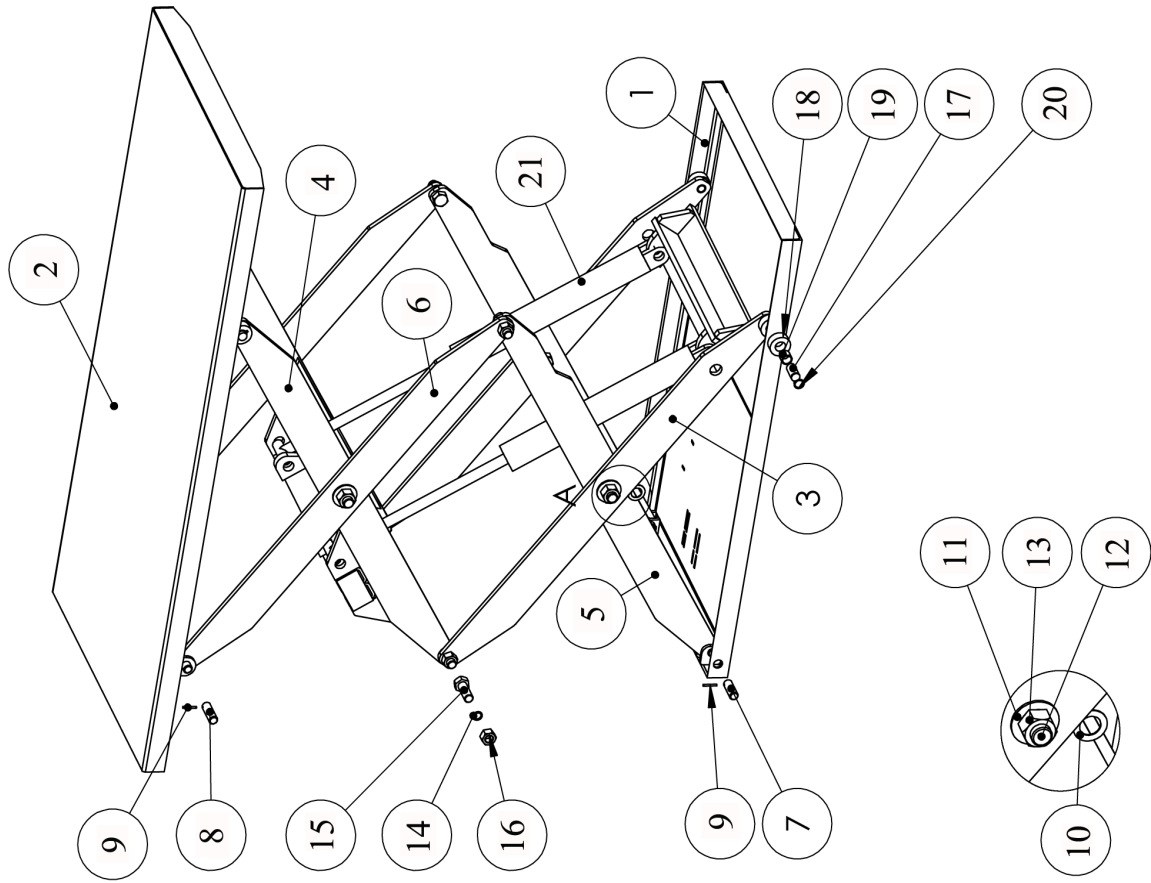
Industries Daniel Labonté
 1178, Lussier St-Dominique (Qc) J0H 1L0
 Tél: (450) 771-2202 Fax: (450) 773-2046 info@idlfree.com

TITRE: DC03

No. DE PLAN

ECHELLE: 1:50 2014-09-30 FEUILLE 1 DE 1

No.	NUMERO DE PIECE	DESCRIPTION	QTE
1	LT04-100	Base assemblée	1
2	LT04-400	Plateau assemblé	1
3	LT04-200	Ciseaux extérieurs assemblés	1
4	LT04-300	Ciseaux intérieurs assemblés	1
5	LT04DC-500	Ciseau intérieur du bas assemblé	2
6	LT04DC-600	Ciseau extérieur du haut assemblé	2
7	LT04-107	Tige d'assemblage base	2
8	LT04-409	Tige d'assemblage plateau	2
9	SP142	Spring pin 1/4" x 2"	4
10	LT04-314	Rondelle d'usure	8
11	MB114X178,14G	Machinery bushing 1-1/4"	4
12	Boulon 1-1/4 GR5	Boulon 1-1/4"-7 x 4-1/2" coupé à 3-3/8"	4
13	Ecrou 1-1/4"	Ecrou 1-1/4"-7 nylon	4
14	MB112X214,14	Machinery bushing 1-1/2"	4
15	Boulon 1-1/2" GR5	Boulon 1-1/2"-6 x 5" coupé à 3-3/4"	4
16	Ecrou 1-1/2"	Ecrou 1-1/2"-6 nylon	4
17	LT04-205	Tige pour roulette	4
18	LT04-206	Roulette	4
19	SS4048-20	Oilite bushing 1-1/4"x1-1/2"x1-1/4"	4
20	SR1400-125	Snap ring 1-1/4"	4
21	DSA3.5-30.6	Cylindre 3.5" x 30.6"	2



DÉTAIL A
ECHELLE 2 : 25

Industries
Danitel

Labonté
Inc. Inc.

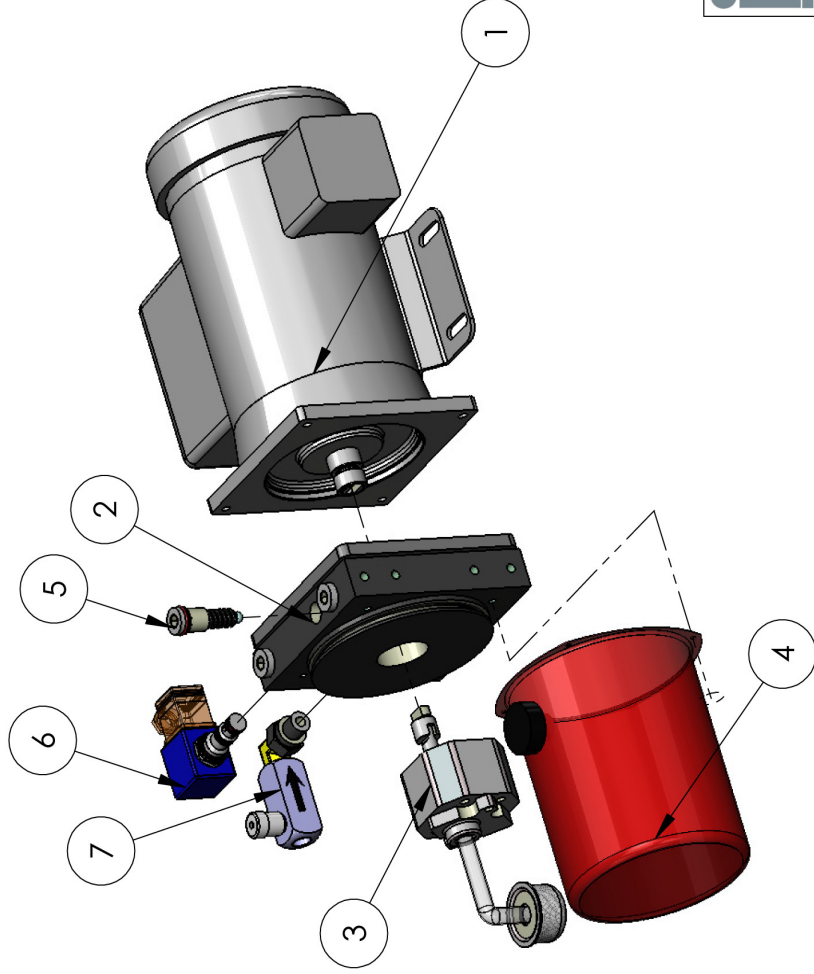
1178, Lussier
St-Dominique (Qc)
J0H 1L0
Tél: (450) 771-2202
Fax: (450) 773-2046
info@ldiltee.com

TITRE:
DC04

No. DE PLAN

ECHELLE: 1:50 2014-10-02 FEUILLE 1 DE 1

No.	Numéro de pièce	Description_p_ièce	Qté
1	Moteur Baldor	moteur 1 HP - 120VAC 1 Phase	1
2	Bloc	Bloc de Distribution Hydraulique	1
3	HYSW880302	Pompe Hydraulique Hy-Spec 0,7 GPM - 3000 PSI	1
4	HYSW880106	Réservoir rond 1,6 litres	1
5	Relief Valve	Valve de sur-pression	1
6	Solenoid	Valve de Descente Contrôlée par Solénoïd	1
7	F600S	Valve de Contrôle de Descente	1



TITRE:

Unité Hydraulique

NO. DESSIN

ÉCH: Indéf.

FEUILLE 1 DE 1

5

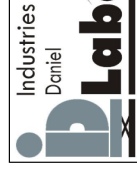
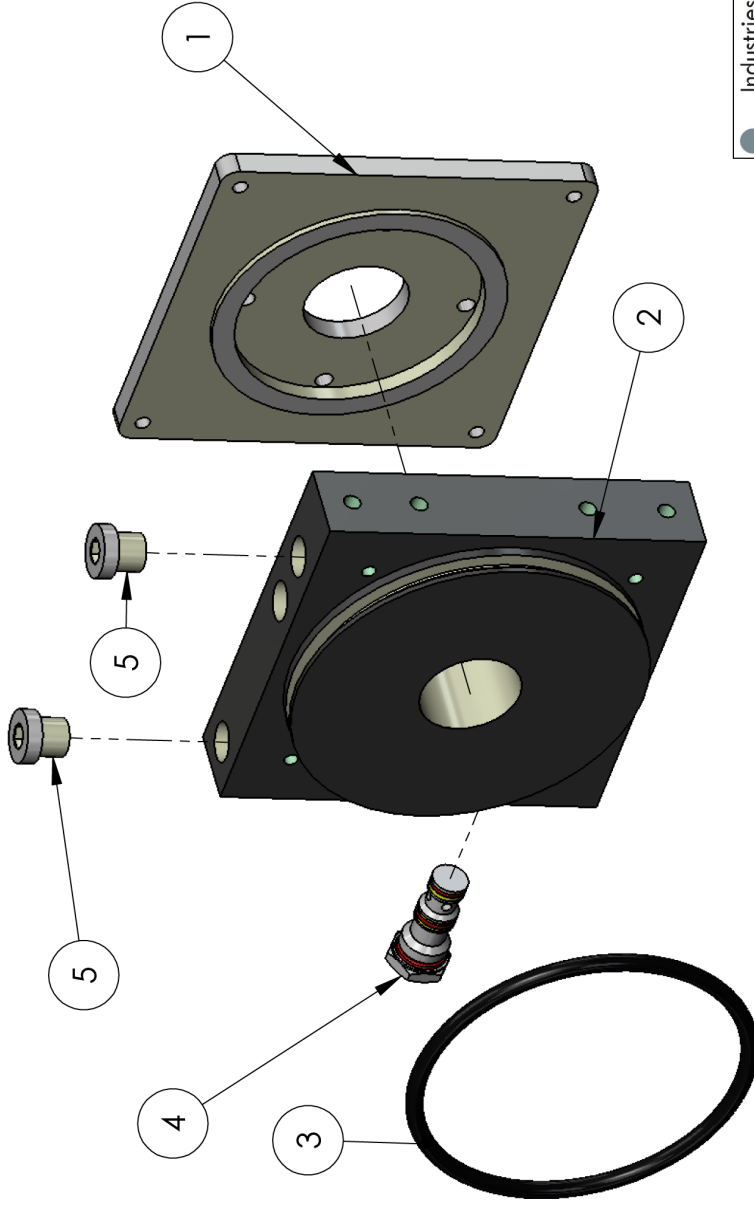
4

3

2

1

No.	Numéro de pièce	Description_p_ièce	Qté
1	W880105	Plaque reliant moteur à la pompe	1
2	manifold	Bloc de Distribution Hydraulique	1
3	O-ring	Cordon d'étanchéité en caoutchouc	1
4	Check-valve	Valve de retenue (CV-08W-20-07-N)	1
5	W800526	Bouchon P Port G3/8	2



TITRE:

Bloc

NO. DESSIN

ÉCH: Indéf.

FEUILLE 1 DE 1

1

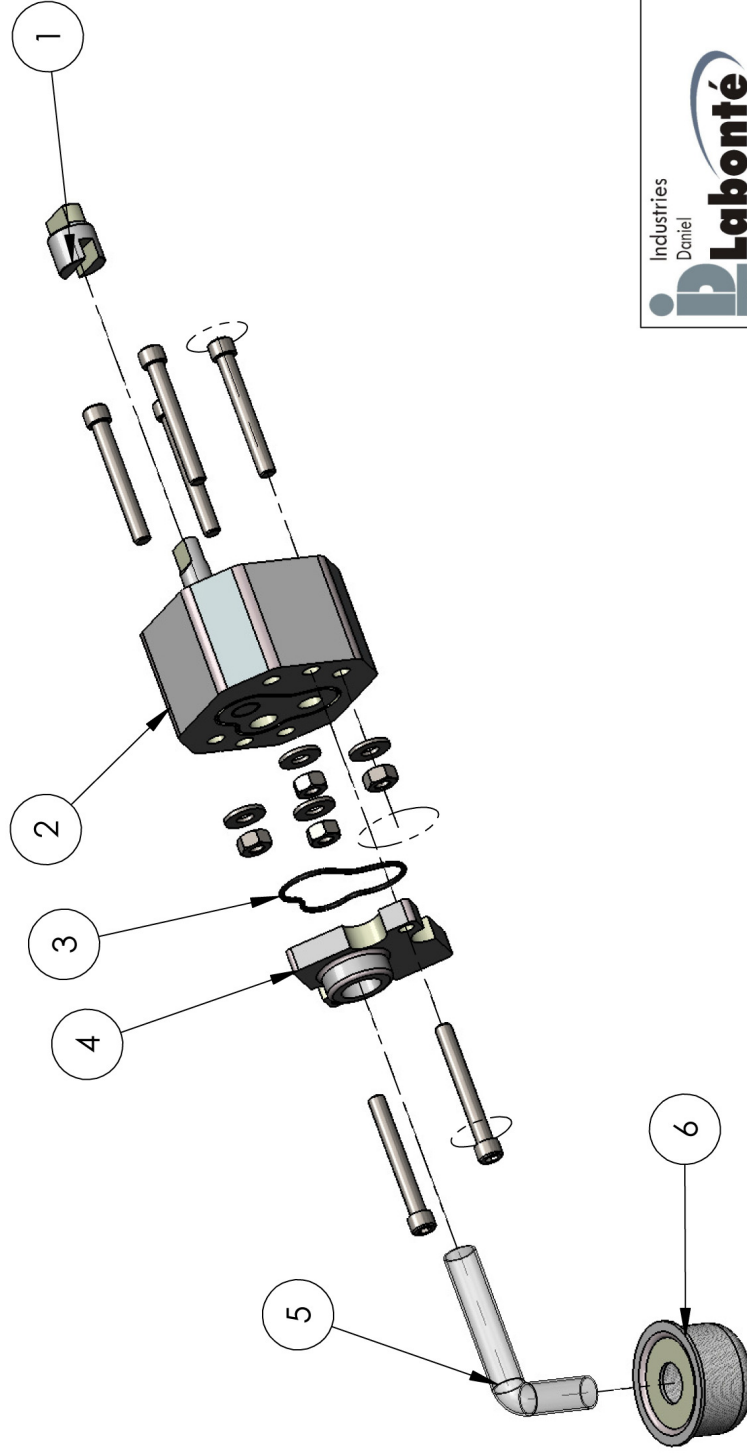
2

3

4

5

No.	Numéro de pièce	Description_pièce	Qté
1	Oldham-Coupling	Coupling pour shaft du moteur et de la pompe (W800802)	1
2	Pompe	Pompe à gear	1
3	o-ring-surface	Joint d'étanchéité de la pompe à gear	1
4	Back-plate	Couvre joint	1
5	Coude-plastique-W800202	Coude de plastique (W800202)	1
6	Filtre W800201	Filtre a l'huile (W800201)	1

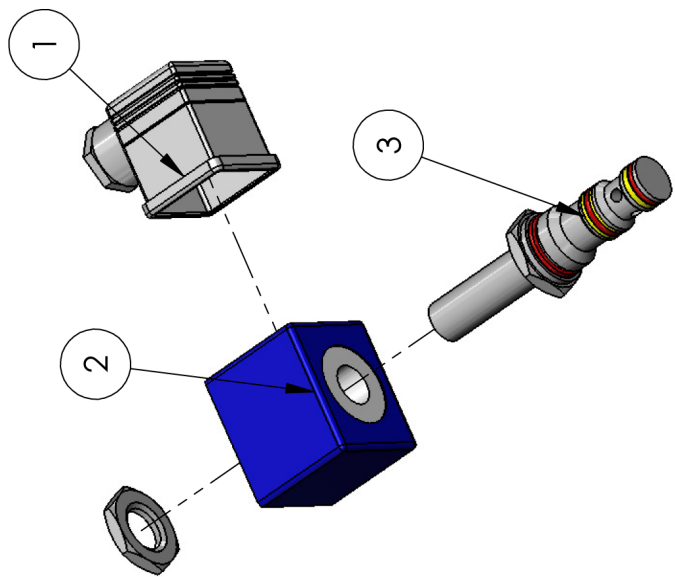


TITRE: **Pompe Hydraulique**

NO. DESSIN

ÉCH: Indéf. POIDS: lbs FEUILLE 1 DE 1

No.	Numéro de pièce	Description_p_ièce	Qté
1	Solenoid	Alimentation du coil	1
2	coil	Coil 110 VAC	1
3	Solenoid-valve	Valve solenoid	1



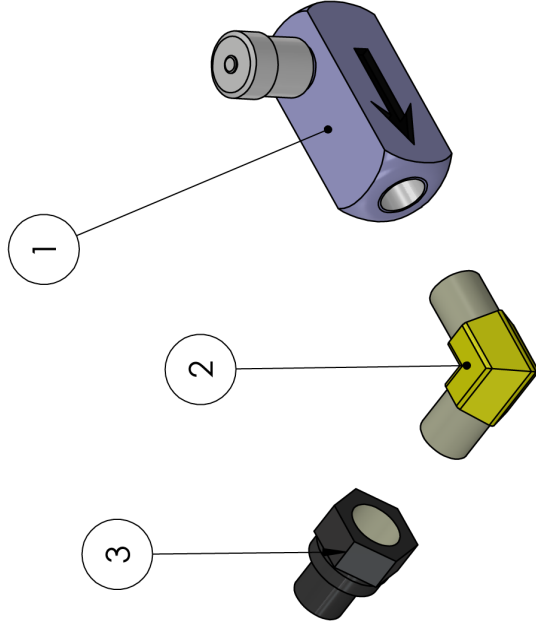
TITRE: **Solenoid**

NO. DESSIN

ÉCH: Indéf. POIDS: lbs FEUILLE 1 DE 1

5 4 3 2 1

No.	NUMERO DE PIECE	DESCRIPTION	QTE
1	F600S	Flow control 3/8"NPTF - 3/8"NPTF	1
2	3529-06-06	Coude 90 degré 3/8"NPT - 3/8"NPT	1
3	W800523	Fitting 3/8" NPT	1



TITRE:

Flow control

No. DE PLAN

ECHELLE: 1:2

2014-10-02

FEUILLE 1 DE 1

5

4

3

2

1

Ligne 120 1φ 60Hz

